

**BAUSCH+LOMB**  
**PureVision<sup>2</sup>**  
(balafilcon A)

PER USO TERAPEUTICO



**LENTE A CONTATTO  
PUREVISION<sup>®</sup>2 HD PLANO**

**PERFORMANCE CONCRETE, SCELTA IDEALE**

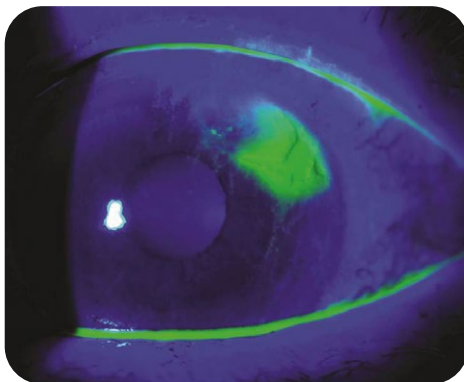
**BAUSCH+LOMB**  
See better. Live better.

# PureVision®2 HD Plano: un equilibrio ideale fra materiale, superficie e geometria per un utilizzo terapeutico.

**Quando un oculista ha bisogno di una lente a contatto plano per coprire la superficie oculare?**

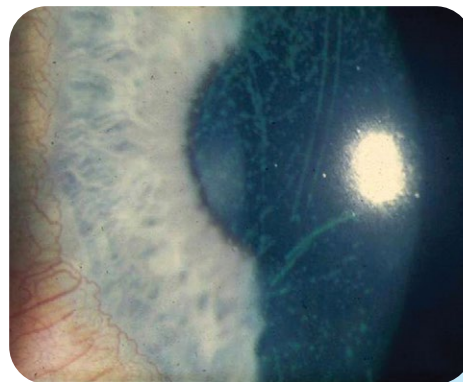
**a) *Abrasione corneale.***

In questo caso una lente da bendaggio protegge l'epitelio corneale dall'azione meccanica delle palpebre alleviando il dolore e favorendo una fisiologica riparazione



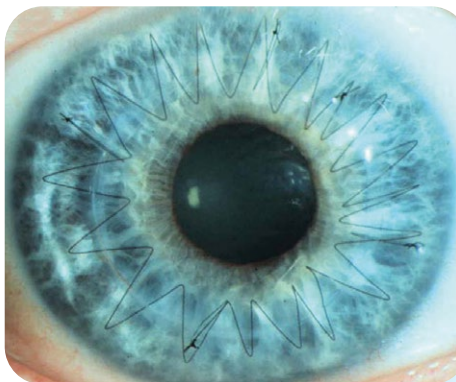
**c) *Alterazioni profonde dell'epitelio corneale.***

In caso di perforazioni, erosioni o ulcere corneali non settiche



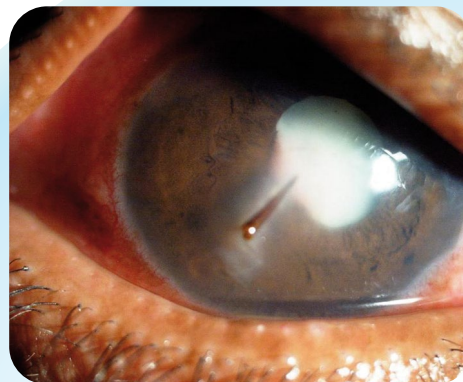
**b) *In seguito a chirurgia corneale.***

Dopo trapianto di cornea o cross linking, PRK, LASIK, una lente da bendaggio protegge l'epitelio corneale in rimarginazione dall'azione meccanica delle palpebre alleviando la sintomatologia



**d) *Traumi corneali.***

Può agire come sostegno meccanico temporaneo in caso di ferita aperta



**PUREVISION®2 HD PLANO**

**O.O.D.**

PERFORMANCE CONCRETE, SCELTA IDEALE

# Cinque ottimi motivi per prescriverle.

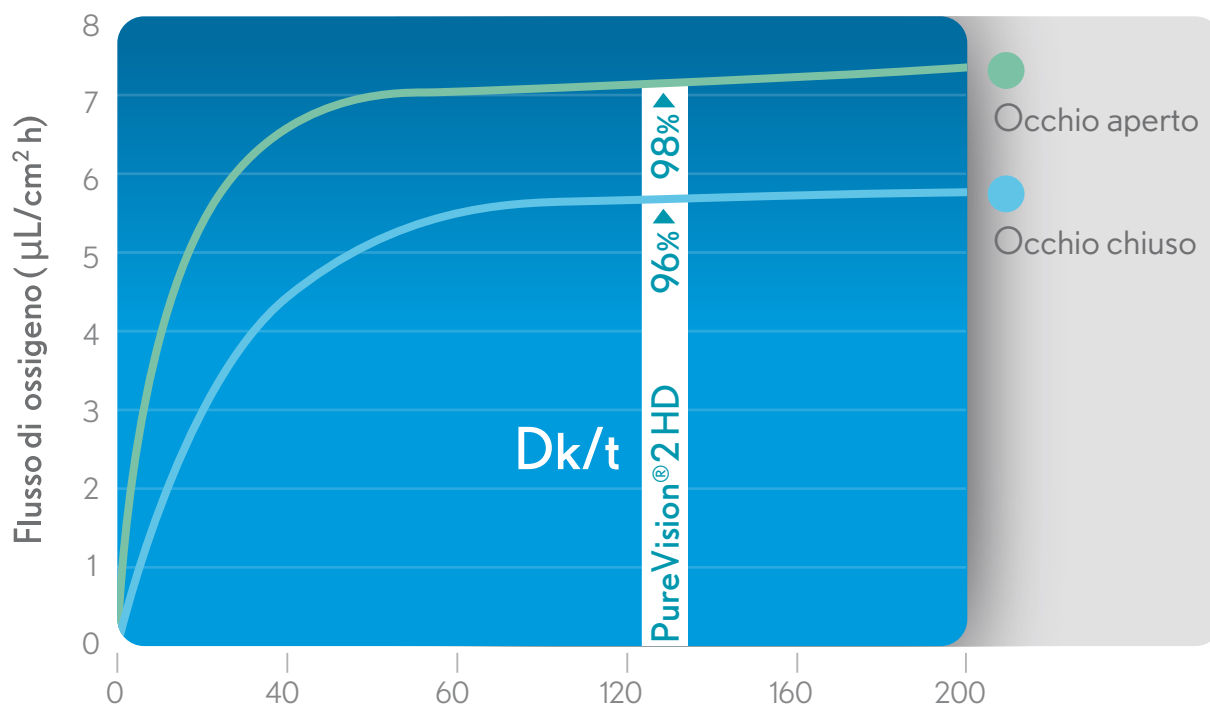


**Offrono un'elevata trasmissibilità di ossigeno\*.**



Lenti PureVision®2 HD: sono costituite da balafilcon A, un materiale **approvato dall'FDA** per un uso terapeutico come lenti da bendaggio per la **protezione della cornea fino a 30 giorni e 29 notti\***. Questo perché offre un'alta permeabilità all'ossigeno\* ( $130/Dk/t$ )\*\*, un **flusso di ossigeno del 98%** in condizione di occhio aperto e il **96%** in condizione di occhio chiuso<sup>1</sup>.

**Il rapporto tra flusso di ossigeno e il  $Dk/t$  non è lineare<sup>2</sup>**



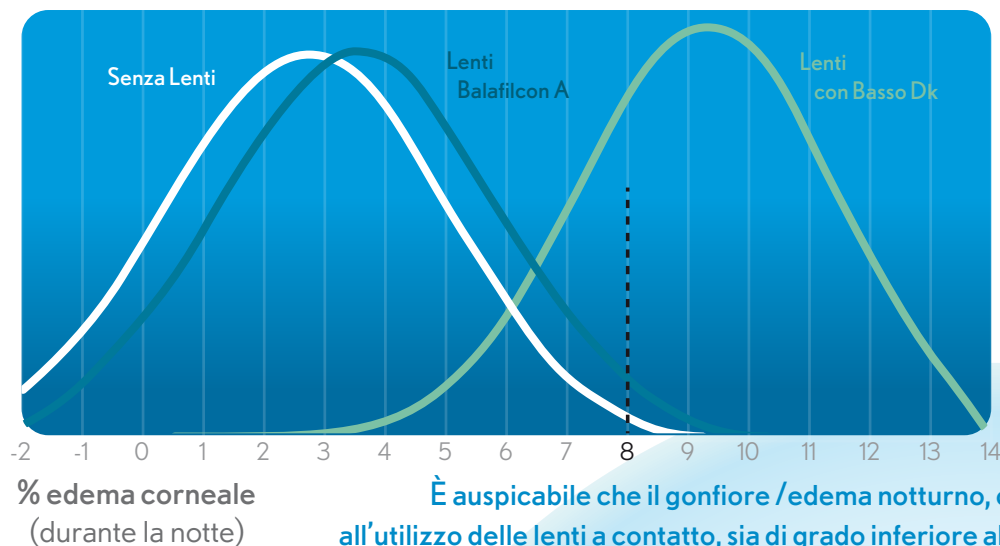
\*Riferimento NSAI 252.332/5

\*\*Misurazione effettuata @-3.00D



## Non provocano alcun edema corneale notturno statisticamente significativo.<sup>2</sup>

Uno studio *in vivo* ha dimostrato che non c'è alcuna differenza statisticamente significativa tra i pazienti che non portano le lenti e quelli che portano le lenti a contatto PureVision<sup>®2</sup>



È auspicabile che il gonfiore /edema notturno, conseguente all'utilizzo delle lenti a contatto, sia di grado inferiore all'8%, poiché consentirebbe all'epitelio corneale di riacquisire il suo spessore normale durante il giorno\*



## Il materiale a basso contenuto d'acqua (36%) è ideale per la somministrazione di medicazioni topiche.

- Minimizza l'interazione con medicazioni applicate localmente
- Riduce la disidratazione favorendo il comfort prolungato

PUREVISION<sup>®2</sup> HD PLANO

O.O.O.D

PERFORMANCE CONCRETE, SCELTA IDEALE

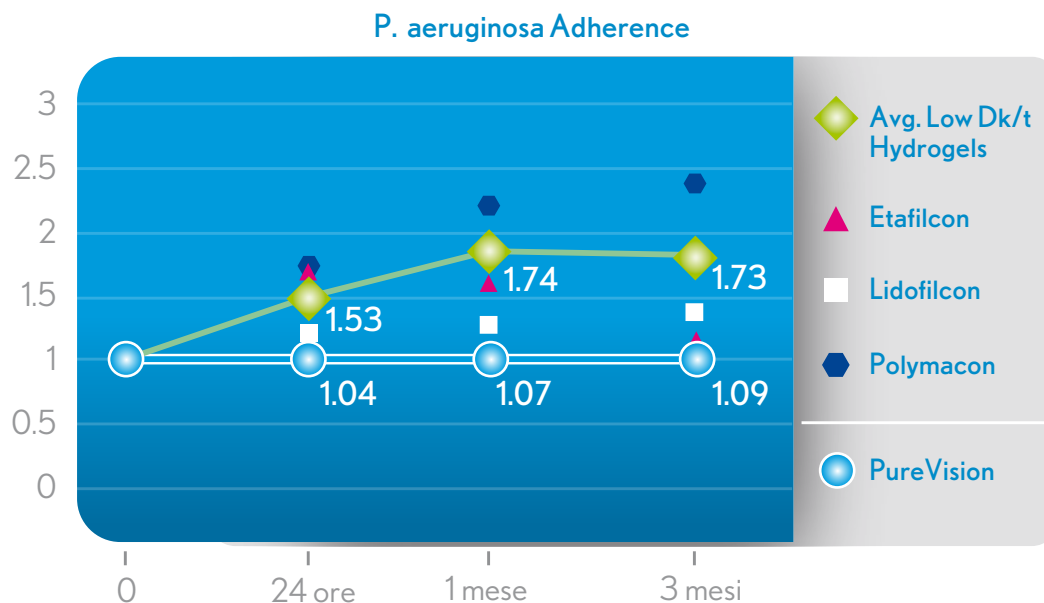
\*Riferimento NSAI 252.332/5





## Nessun incremento dell'adesione batterica rispetto alle lenti hydrogel a basso Dk/t.<sup>3</sup>

- Il basso livello di adesività riduce in modo meccanico la possibilità di infezioni batteriche



In più, la Tecnologia High Definition™ Optics: aiuta a ridurre aloni e riflessi, anche in condizioni di bassa illuminazione.



## Quali sono i principali usi terapeutici delle lenti a contatto PureVision®2 HD Plano?

Le PureVision®2 HD, grazie alle performance del materiale Balafilcon Silicone Hydrogel, sono state applicate con successo in un ampio range di condizioni oculari quali: <sup>4-5-6-7</sup>

- Protezione corneale in caso di entropion, trichiasi, cicatrici tarsali, erosioni corneali ricorrenti, lagofalmo
- Riduzione del dolore corneale nelle cheratopatie bollose, erosioni ed abrasioni epiteliali, cheratiti filamentose, post cheratoplastica
- Bendaggio nel processo di cicatrizzazione nei deficit epiteliali cronici, ulcere corneali, cheratiti neurotrofiche, cheratiti da paresi, ustioni chimiche e deficit epiteliali post chirurgici
- Bendaggio oculare post LASIK, PRK, PK, PTK, impianti lamellari, flap corneali e chirurgia della cornea in genere

PUREVISION®2 HD PLANO

O.O.O.D

PERFORMANCE CONCRETE, SCELTA IDEALE

## I vantaggi della geometria delle lenti PureVision®2 HD per l'uso terapeutico.

L'84% dei portatori concorda che le lenti PureVision®2 HD sono confortevoli dall'inserimento<sup>8</sup>

- Eccellente centraggio e completa copertura corneale (diametro della lente 14.00 mm)
- Facilità di manipolazione (inserzione e rimozione)
- Il nuovo profilo del bordo, più sottile e arrotondato, facilita il ricambio lacrimale e garantisce un ottimo comfort

### PARAMETRI

Materiale	Balafilcon A (Silicone Hydrogel)
Contenuto d'Acqua	36%
Trasmissibilità Ossigeno:	130 Dk/t (@ -3.00 D)
Geometria:	Advanced Aspheric Optics
Curva Base:	8,6 mm
Diametro:	14,0 mm
Zona ottica:	9,00 mm (@ -3.00D)
Spessore Centrale:	0,07 mm (@ -3,00 D)
Poteri:	Piano
Colorazione di Visibilità:	Leggermente azzurrata
Uso Terapeutico:	Giornaliero o continuo fino a 30 giorni
Sostituzione:	Mensile

Disponibile anche con poteri:

da +6.00D a -6.00D (int. 0.25D)

da -6.50D a -12.00D (int. 0.50D)



**PERFORMANCE CONCRETE, SCELTA IDEALE**

## CODICI

CND: Y210309



Confezione 6 lenti

RDM: 362932

Interno ditta: 11100026(PK)

Confezione 3 lenti

RDM: 857863

Interno ditta: 11100023(PK)



Dispositivo medico CE 0050

## BIBLIOGRAFIA

1. Brennan, N. A model of oxygen flux through contact lenses. Cornea 2001(1):104-8 The specific brand of lens shown was not part of the original paper.
2. Comstock T, et. al.: Overnight clinical performance of a high Dk silicone hydrogel contact lens. BCLA Poster 1999.
3. Ren DH, Petroll WM, Jester JV, et al. The relationship between contact lens oxygen permeability and binding of Pseudomonas aeruginosa to human corneal epithelial cells after overnight and extended wear. Contact Lens Assoc Ophthalmol J 1999;25:80-100.
4. Lim L, Tan DTH, Chan WK. Therapeutic use of Bausch & Lomb PureVision contact lenses. CLAO Journal. 2001;27(4):179-185.
5. Arora R, Jain S, Monga S, et al. Efficiency on continuous wear PureVision contact lenses for therapeutic use. Cont Lens Anterior Eye. 2004;27:39-43.
6. Cazorla G, Miguel A, Esther AM. Comparison of silicone and non-silicone hydrogel soft contact lenses used as a bandage after lasek. J Refract Surg. 2008;24(2):199-203.
7. Gong X, Zhong X, Yang X, Wang M. The study of the therapeutic application of PV contact lenses. Eye Science. 2005;21(2):67-9, 81.
8. Data on file. Bausch & Lomb Incorporated. Results from a 21 investigator, multi-site study of PureVision<sup>2</sup> HD and PureVision<sup>2</sup> lenses.

Materiale per i sigg. Ottici e Oculisti.

© 2014 Bausch & Lomb Incorporated. ®/™ indicano i marchi registrati di Bausch & Lomb Incorporated o sue affiliate. Tutti gli altri nomi/prodotti sono marchi registrati dai rispettivi proprietari.

**BAUSCH+LOMB**  
 See better. Live better.